



Ministère des Affaires Sociales

KOTANGA MPE KOKOMA

Buku ya moyekoli

CRS

LINGALA

2



Edition 2018

KOTANGA MPE KOKOMA

Buku ya moyekoli



LIKWE LYA BUKU

MALOPA MA YAMBO	1
LIKOTISI	2

ETENI YA YAMBO : KOBIKA O ZINGAZINGA WA YO

Mposo ya 1 : Libota-Mboka	4
Mposo ya 2 : Engumba	8
Mposo ya 3 : Mululu mya libala	12
Mposo ya 4 : Milulu mya lipolome	16
Mposo ya 5 : Ekolongonele ya bilamba	20
Mposo ya 6 : Bisika bya lobiko	24

ETENI YA IBALE : KOBATELA ZINGAZINGA WA YO

Mposo ya 8 : Bolambi bilei	30
Mposo ya 9 : Mbuma mpe bimeli	34
Mposo ya 10 : Myete	38
Mposo ya 11 : Kobatela zingazinga wa biso	42
Mposo ya 12 : Bibwele	46
Mposo ya 13 : Nyama ya zamba	50

ETENI YA ISATO : KOBIKA NA LOLENGE YA NGONGA MPE YA MISALA YA ETUKA

Mposo ya 15 : Misala mya bilanga	56
Mposo ya 16 : Misala mya maboko	60
Mposo ya 17 : Misala mya bilo	64
Mposo ya 18 : Nzela ya bokumbi	64
Mposo ya 19 : Bikumbi	72
Mposo ya 20 : Mpepo.....	76
Mposo ya 21 : Masano ma momesano	80
Mposo ya 22 : Masano ma lisanga	84
Mposo ya 23 : Masano ma bonyolosi nzoto	88

Maloba ma yambo

Engebene na makoma ma libandela lya mateya ma bobongisi eteyelo ya yambo ya « Mabongi ma koyekola na lombangu » (CRS) ya Ekolo kongo Demokalatikiki, mosala mwa bolakisi o ekolo mozali na ntina mpo mwana-mboka akoma na ntina mpo ya ye moko mpe mpo na lingomba mobimba mpo na botombwani bwa ekolo mpe nzebi ya moto (MobeKo N° 14/004 mwa 11/12/204 ma Mateya ma ekolo).

Mpo na bolongi makoki mana, mwana-mboka kongo oyo azongelaki kelasi asengeli na bolamu kotanga, kokoma, kosala mituya, koloba na nkota ya mboka mpe na lifalase.

Bozwi eposa ya kotanga lisusu ezali nkonzo ya ibale eye epesami na bana mpo bayingela na misala mpe babongisa makambo makoya na mikolo mya nsima.

Nzokande, na nsima ya kpokoso iye ekolo ya biso ekutani na mibu miye mileki, emonani ete mateya ma bana mazali kobeba mikolo minso. Mimekano mingi mya leta ndakisa « Tenafep » mizali kolakisa ete bana mingi baye bazali kosilisa biteni bisato bya « Mabongi ma koyekola na lombangu » (CRS) bazali na kpokoso nzike ya kotanga, kokoma mpe komanyola malamumu.

Mpo na kopesa eyano na kpokoso ina, Ministeli ya mambi ma Evandeli elamu ya bato makamati meko mpo ya kobongisa mateya ma bana. Meko ina izwami mpo ya bobokoli mpe boteyi bana na eteni ya bobimisi buku ya kotanga mpe kokoma.

Natondi USAID na UKAID na nzela ya ACCELERE ! na ndenge basungi biso mpo na kobimisa buku eye.

Mwango mwa ACCELERE ! moye movandi na bosangisi bilelisi na bileli mpe bososoli mankoma mozali na elikya ya kosalisa bana bayeba kokoma mpe kotanga malamumu.

Nasengi na balakisi basi na babali, baye bazwi mbano ya buku eye, basalela yango malamumu mpo ya litomba lya bana.

Eugène SERUFULI NGAYABASEKA

Ministele ya Mambi ma Evandeli elamu ya bato

INTRODUCTION

Répondant à une dynamique régionale et internationale et se basant sur des standards mondialement établis avec une vue sur nos réalités, le Ministère de l'Enseignement Primaire, Secondaire et Professionnel a élevé les sous-branches lecture et écriture au rang de branche à part entière.

En vue d'améliorer la qualité des enseignements-apprentissages de cette discipline transversale dans les Centres de Rattrapage Scolaire, le Ministère des Affaires Sociales met à la disposition de l'apprenant et de l'éducateur un matériel didactique en conformité avec le programme national.

Au niveau 1, la langue congolaise est à la fois langue d'enseignement et branche enseignée. Le français n'est, à ce niveau, qu'une branche enseignée. Son apprentissage est limité à l'oral.

C'est précisément au niveau 2 que les acquis en langue congolaise sont transférés au français. Dès lors que les mécanismes de base du décodage sont installés dans une langue familière, les apprenants devraient aller plus sûrement et plus vite en français.

L'élaboration du manuel et du cahier de lecture de l'apprenant accompagnés du guide de l'éducateur (trice) se fonde sur les découvertes scientifiques les plus récentes, bien éprouvées et tout à fait fiables.

Dans la progression des enseignements-apprentissages, le noyau de base reste l'unité d'apprentissage. Elle correspond à une semaine d'enseignement-apprentissage qui exploite un sous-thème et se répartit en six séances en français et quatre en langue congolaise. La première est consacrée à la compréhension d'un message oral et la dernière à la consolidation des acquis de la semaine suivie d'une production écrite.

Ce manuel est un merveilleux outil conçu pour un apprentissage réussi de la lecture-écriture. Nous invitons les éducateurs / éducatrices ainsi que les parents d'apprenants à accompagner et encourager les apprenants à s'approprier le contenu de ce matériel didactique, riche en activités de lecture et d'écriture, et qui, sans aucun doute, leur permettra d'acquérir les compétences escomptées dans ce domaine

ETENI YA 1

**KOBIKA O ZINGAZINGA
YA YO**

Zingazinga

Libota - Mboka

Natali mpe nalobi.



Natangi

a e o b m mb nd ng ny bw

A E O B M MB ND NG NY BW

a e o b m mb nd ng ny bw

A E O B M MB ND NG NY BW

Be ma mo ngo nya bwa nde mbo

mama ngonga ndembo bwanya ebenga

Ngomba ebomba mabanga.

Meme na ngombe.

Natali.



Natangi.

Angenga

Angenga ebombama o ngomba.

Ngomba ebomba mabanga.

Mabanga mabomba nyama : ngombe, mbembe,
ngembo.

Nakomi.

Mabanga mabomba...

Natangi.

e a b m ny o bw mb nd ng
E A B M NY O BW MB ND NG

Natangi.

be ma nya mbo nde bwa ngo

be ma nya mbo nde bwa ngo

mama ngonga ndembo ebenga bwanya mbongo

Ngomba ebomba mabanga.

Nakomi.

Na mboka, nalingaka...

Zingazinga

Engumba

Natali mpe nalobi.



Natangi.

i u k w s ngb nk kw kp

I U K W S NGB NK KW KP

i u k w s gb ngb nk kw kp

I U K W S GB NGB NK KW KP

O E A B M BW ND NG NY MB I U K W S
GB NGB NK KW KP

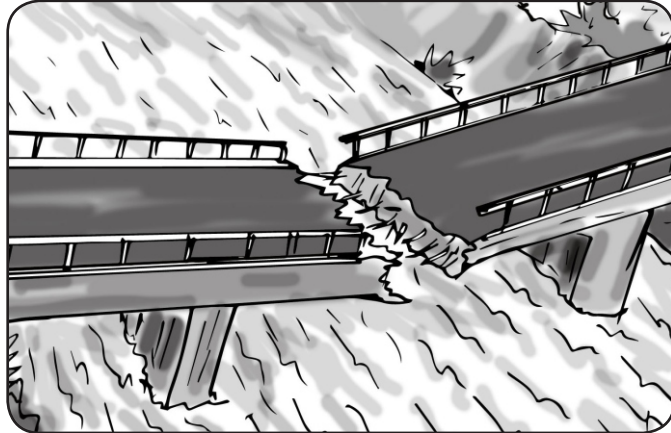
Ngba su kwa ki kpo bu ki nge

Ngbaka suki kpokoso nkoko

Mama asombi nyama.

Eyenga akabi mbisi.

Natali.



Natangi.

Akula Nganda

Gbagba mingi ibebi o mboka Akula.

Kpokoso ekomi mpo mabende makwei.

Basi bakimi mpe bana babangi. Na nsuka, bankumu babengi bato.

Nakomi.

Makwei ma gbagba mabende

Natangi.

I U W S NGB NK KW KP i u w s ngb nk
kw kp O e A b M BW ND ng NY MB I U K
W S GB NGB nk KW KP

Ngbe kpo sa ko nku nda

Ngbende kpokoso mbonge
Mbala gbagba

Masuwa esemi
Gbagba ebebi

Nakomi.

ebongi ya biso engumba

Milulu mya libota

Milulu mya libala

Natali mpe nalobi.



Natangi

z f d p l mw mp nt nz ns

Z F D P L MW MP NT NZ NS

z f d p l mw mp nt nz ns

O e Nz A z B m F mp BW nd NG P Ny MB L I
ns u mw K W S GB ngb D Nk kw KP nt

fe za mwa mpo nze nte pa nso

Nzambe bopeto nsoso efelo zala esengo mopepe
sanza

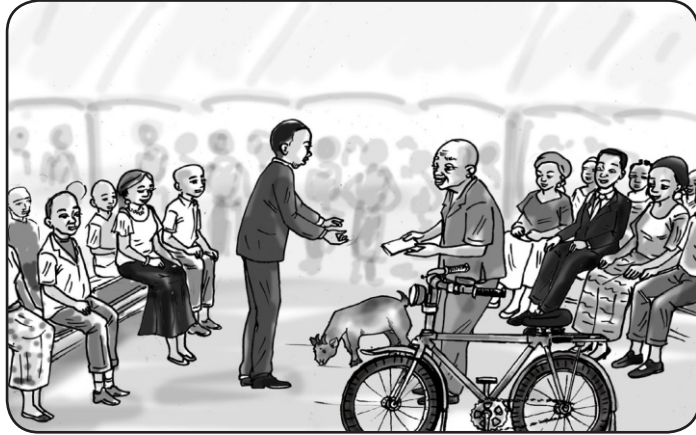
Bai mboka bobongisi nzela.

Ekofo akimi mbangu.

Basali babongisi nzela.

Nazali molakisi wa bwanya.

Natali.



Natangi.

Libala lya mwana mwasi

Mwana mwasi abali.

Bamemeli ye fololo.

Libota lya mwasi lilambi nsoso mpe ntaba.

Bato balei mpe bameli masanga.

Nzembo eyembami, bato banso babini mabina.

Nakomi.

Mokolo mwa nteke, balambaka...

Natangi.

Z F D P L MW MP NT NZ NS z f d p l mw mp
nt nz ns O e Nz A z B m F mp BW nd NG P Ny
MB L I ns u mw K W S GB ngb D Nk kw KP nt

Fe mwa mpo nte pa nso

Nzambe nsoso mopepe efelo
sanza gbagba

Nzambe akela mokili.
Dalapo ezali kopepa

Nakomi.

...nalingaka kosana.

Milulu mya libota

Milulu mya lipolome

Natali mpe nalobi.



Natangi

g v y t n mpw mbw sw pw

G V Y T N MPW MBW SW PW

g v y t n mpw mbw sw pw

G V Y T N MPW MBW SW PW

O e Nz A z B m F mp BW nd NG P Ny MB L I ns

u mw K W S GB ngb D Nk kw KP nt G v n T mpw

SW mbw PW

go mpwa ve ta ni mbwa swe pwa

Gola pwasa velulu nini mbwa liswesw

Gola alati patalo ya velulu.

Mbwa abimi na pwasa.

Nani asombi lisweswe liye?

Natali.



Natangi.

Momekano ya leta

Gola asali momekano ya leta.
Alongi mpe basopeli ye fufu.
Gola na libota lya ye, basepeli.
Baboti ba ye basaleli ye nteke.

Nakomi.

Na nazali esengo lelo

Natangi.

g v y t n mpw mbw sw pw

G V Y T N MPW MBW SW PW

g v y t n mpw mbw sw pw

G V Y T N MPW MBW SW PW

O e Nz A z B m F mp BW nd NG P Ny MB L I
ns u mw K W S GB ngb D Nk kw KP nt G v n T
mpw SW mbw PW

go ve mpo ni swe pwa

velulu pwasa gola lisweswe
mpwepwe nani

Gola alati patalo ya velulu.
Mbwa akimi.

Nakomi.

Na nteke nasepeli mpo ngai ya

Bokolongonu bwa nzoto

Bopeto bwa bilamba

Natali mpe nalobi.



Nakomi nkombo isato ya moto, nyama to eloko
(matisa likolo)

Moto	Nyama	Eloko
Mputu	Ntaba	Kopo

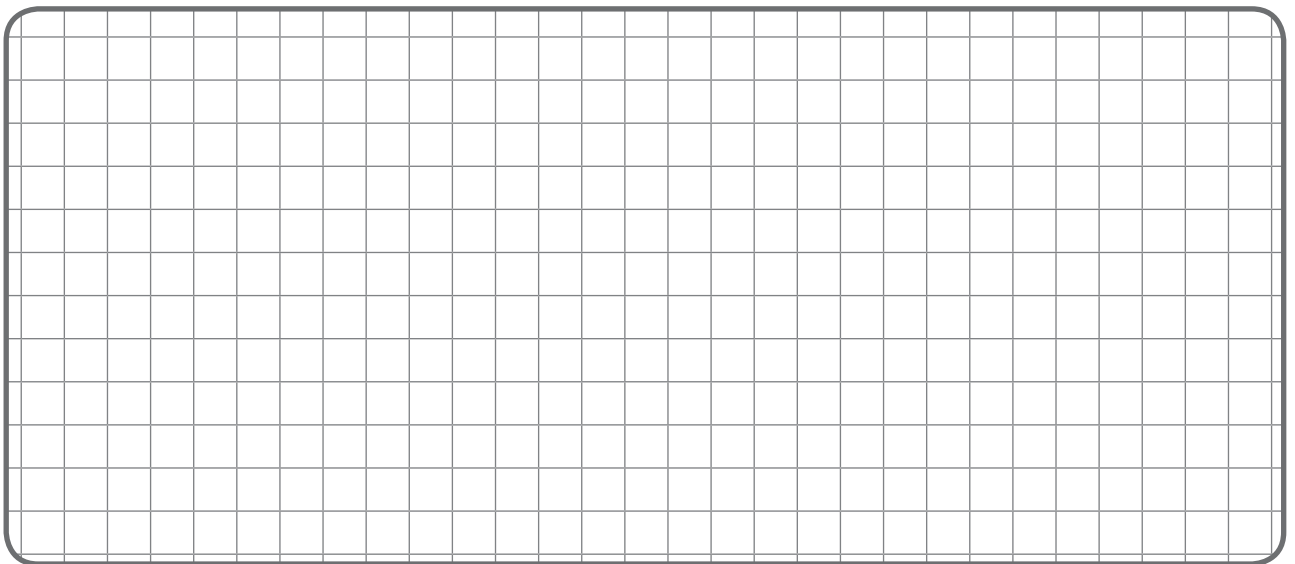
Nabakisi bisika bizali...na nkombo iye:

Boika, bwato, mbisi, ndako, nkosi

1.akei koloba.....
2. Amati na.....o ebale.
3.afandaka o zamba.

Nakomi maloba matano matali bokolongonu bwa nzoto.

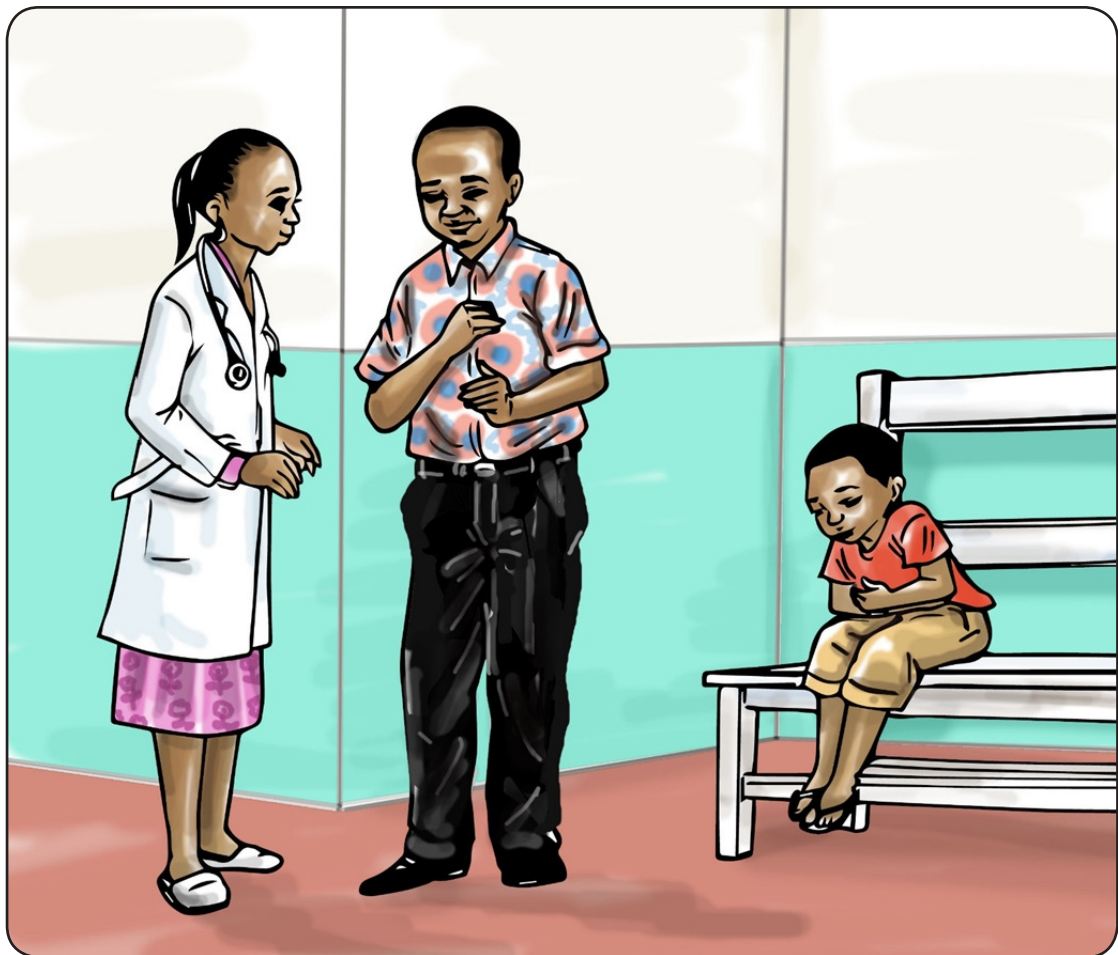
Nakomi masakola mabale matali bokolongonu bwa nzoto.

A large rectangular grid with rounded corners, consisting of 20 columns and 20 rows of small squares, intended for drawing or writing.

Bokolongonu bwa nzoto

Bisika bya lobiko

Natali mpe nalobi.



Nakomi masakola mazali na nkombo bomei

1.

2.

3.

4.

Kati ya nkombo iye natie libungu tulu na nkombo bomei mpe natie monkoloto na nkombo lisanga

Tata, nzete, Eyenga, elenge, nkosi, Mputu, mai, mbwa, motuka

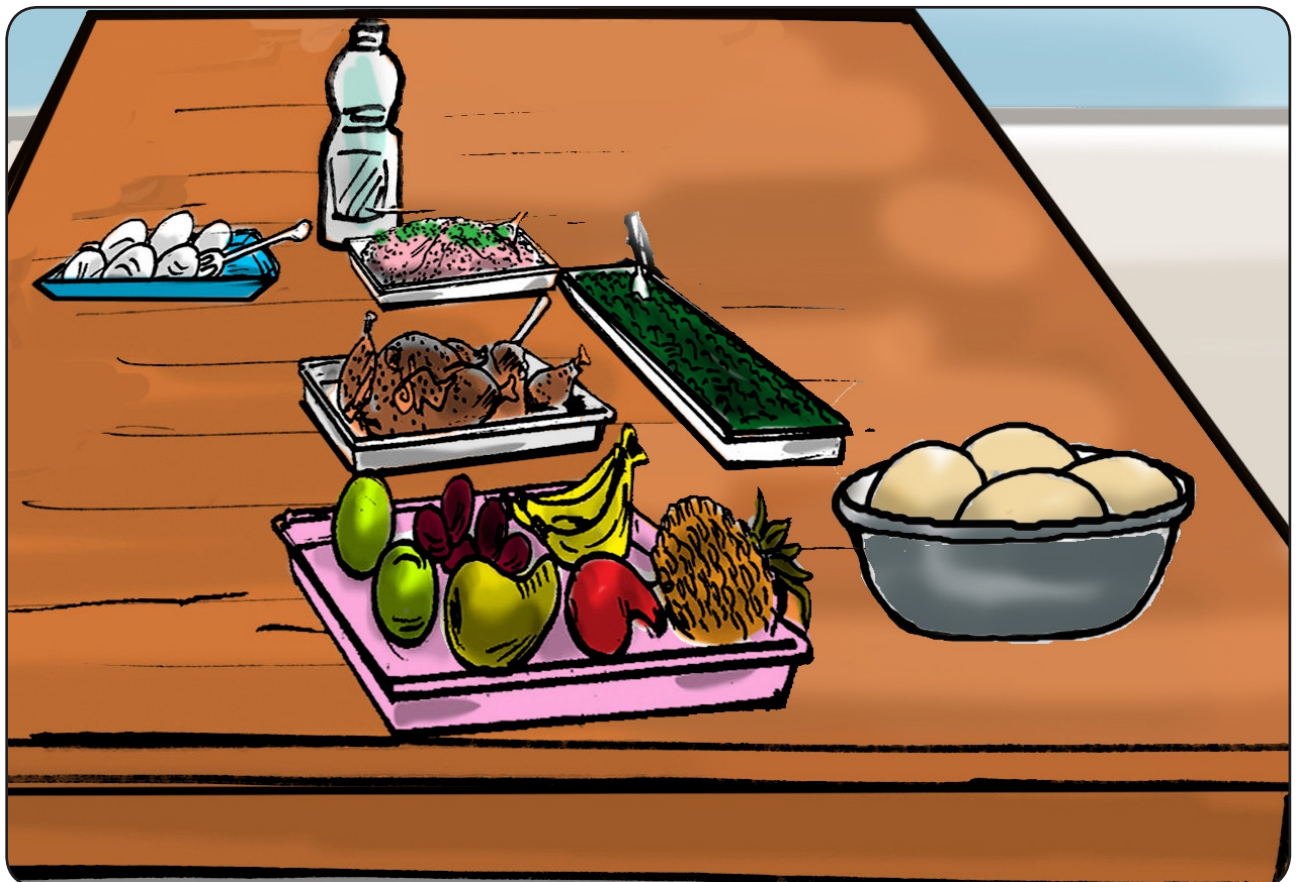
ETENI YA 2

KOBATELA ZINGAZINGA YA YO

Bilei

Bolambi bilei

Natali mpe nalobi.



Natali.



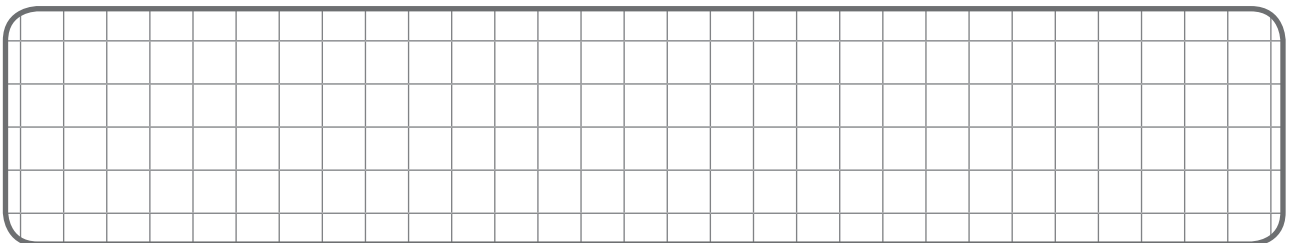
Natangi.

Bopeto o kuku

Mama Bolumbu azali moto wa bopeto. O kuku ya ye, biloko bizali na molongo. Liboso ya kolamba, asukolaka biloko binso na sabuni. Milangi, nzungu, sani, lutu na nkania izali peto.

Soki mai masopani, apangwisaka mango na elamba. Ndakisa ya mama Bolumbu eteya moto nyonso.

Nakomi bisaleli bisato nasalelaka o kuku.



Nakomi nkombo ibale na etanda moko moko kolanda bomoko mpe bomingi.

E-/bi-:

1. Eloko

2. Biloko

li-/ma:

1.

2.

lo-/ma-

1.

2.

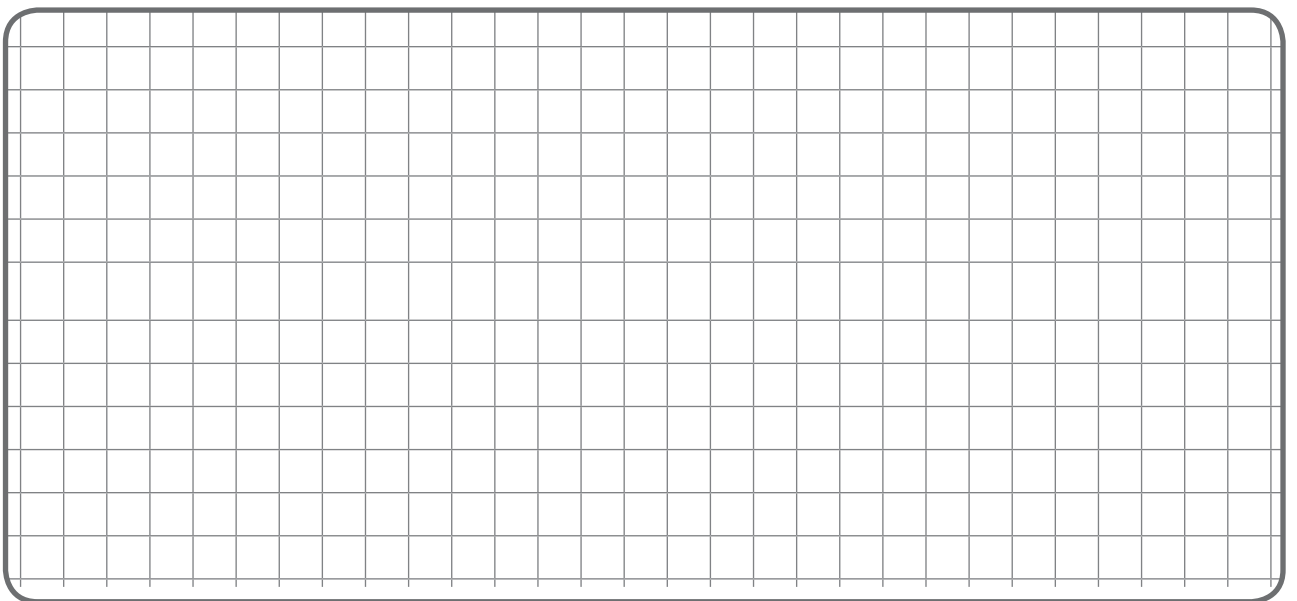
mi-/mo-

1.

2.

Nakomi bisaleli bisato basalelaka o kuku

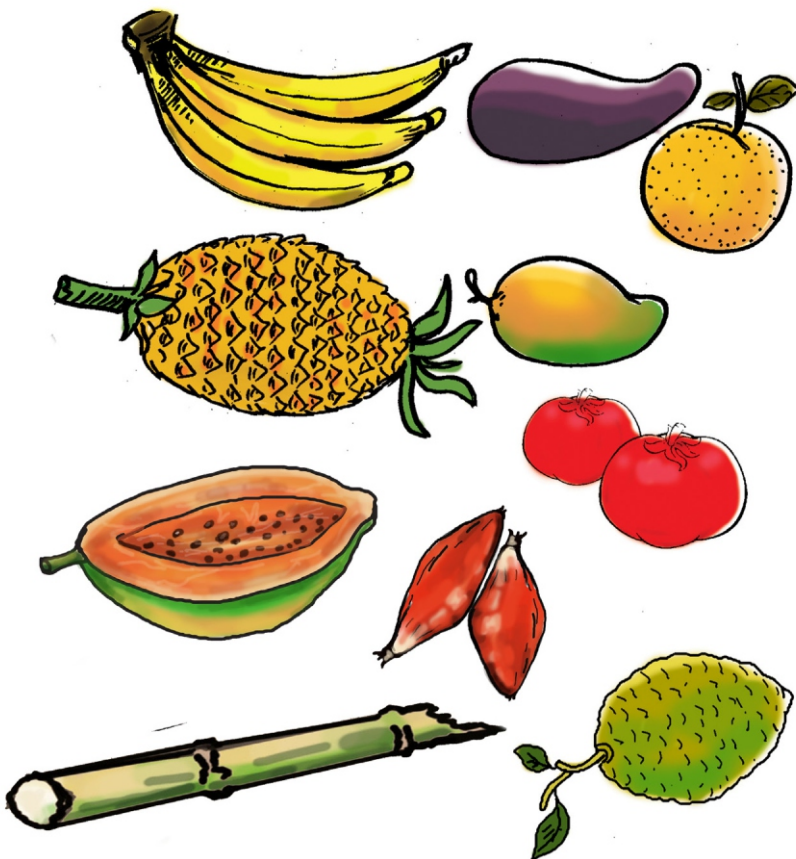
Nakomi masakola mabale matali kuku



Bilei

Mbuma mpe bimeli

Natali mpe nalobi.



Nakomi na bomingi nkombo nkombo iye zali na bomoko.

Motema
Motuya
Mokuwa
Motuka
Mokili

Nakomi nkombo mitano na bomingi.

Zamba

Myete

Natali mpe nalobi.



Kolandela lisakola liye: «Nyama inso izali o lobala.»,
liloba «inso» lizali libakemi nsima ya nkombo «nyama»

Nakomi masakola matano mpe natie mabakemi nsima
ya nkombo

1.

2.

3.

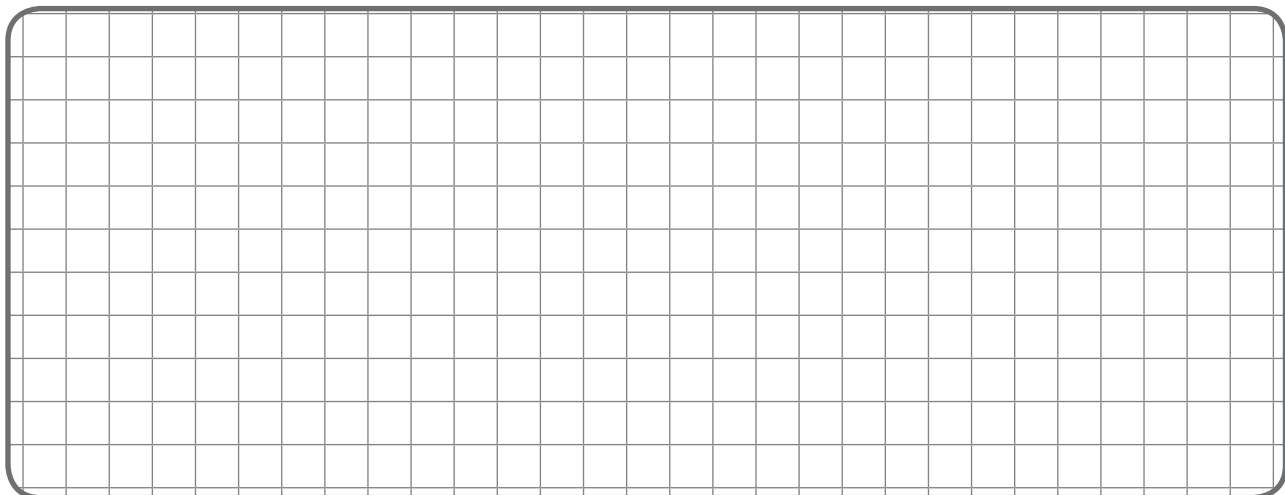
4.

5.

Nazingi libungutulu na liloba liye litali boloni nzete

Masanga
Kotimola
Ngando
Mabele
Molona

Nakomi masakola mabale matali boloni nzete.



Zamba

Kobatela zingazinga ya biso

Natali mpe nalobi.



Kolandela lisakola liye: «Tolengele bisaleli bya biso.»,
lizali lisakola la bondima

Nakomi masakola matano mazali ma bondima.

1.

2.

3.

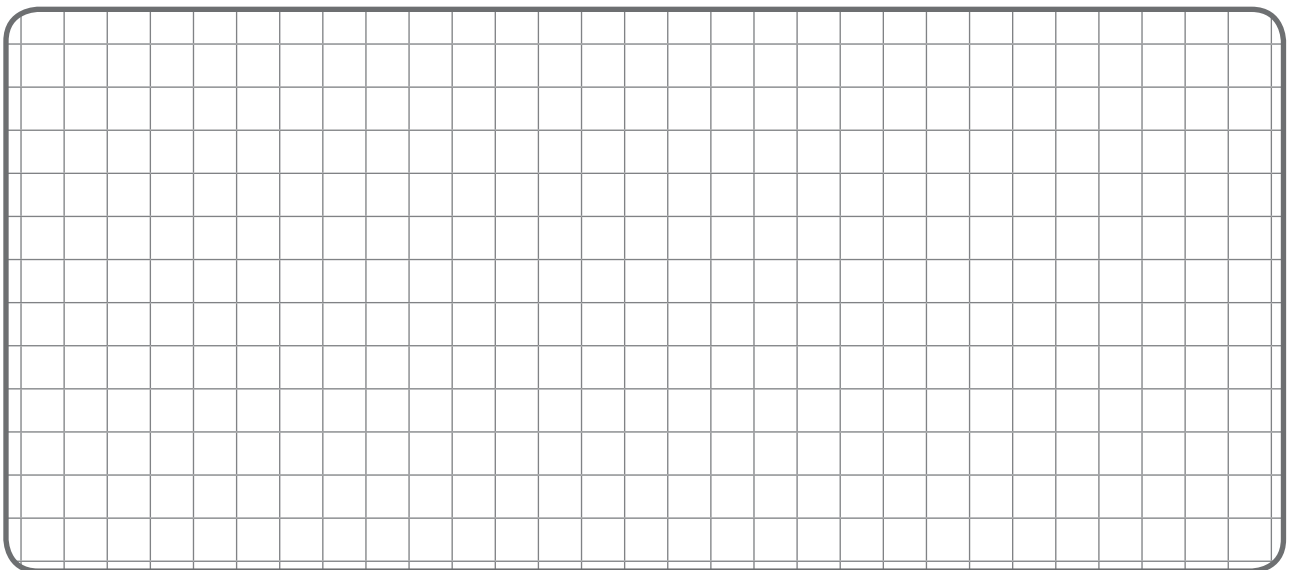
4.

5.

Nazingi libungutulu liloba litali kobongisa mabele maliami.

Nzete
Mbula
Kolona
Mopepe
Kotimola

Nakomi masakola mabale matali bobateli zingazinga.



Nyama

Bibwele

Natali mpe nalobi.



Natali.



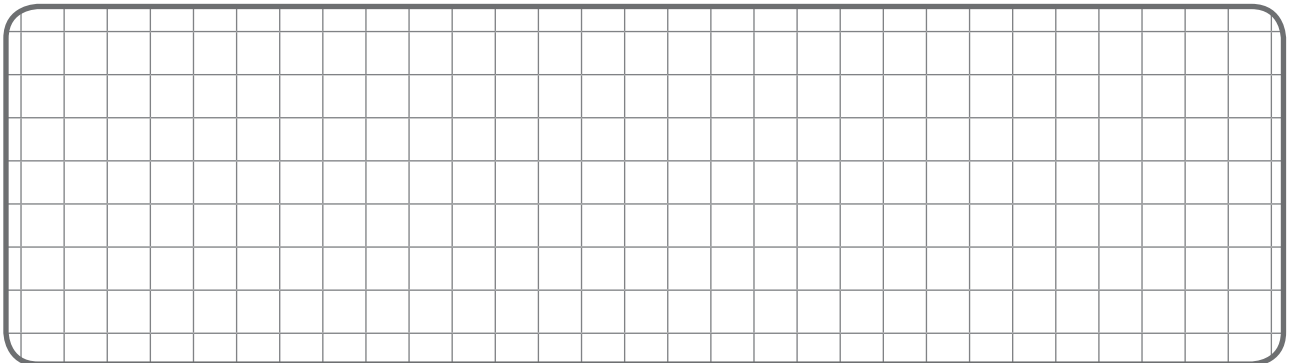
Natangi.

Mbwa na niao

Uta kala, mbwa, molingi mikuwa, na niao, molingi misuni, bazalaki baninga. Mokolo moko, bamituni: tokolia nini lelo? Yambo ya kolia nsima ya bokila, mbwa asengi na niao akende kosukola elongi mpe alei bilei ye moko.

Ntango niao azongi, akuti bilei te mpe atuni mbwa: « Bilei bizali wapi? » Kasi mbwa azongisi: « Bayibi byango, ngai nde sinzili wa yo? » Niao atuni lisusu: « Nani ayibi yango? » Mbwa apesi eyano te, mpe kobanda mokolo wana, bondeko bwa bango bosilaki.

Nakomi bibwele biye tobokolaka.



Kolandela lisakola liye: «Mbwa akosi niao»;
nabongoli lyango na lisakola litunele lolenge loye:
«Mbwa akosi nini?»

Nakomi masakola matano matunele.

1. Niao aliaka mpuku.

.....

2. Mbwa alingi minkuwa.

.....

3. Mbula ekolisi milona.

.....

4. Tolingi mateya ma molakisi.

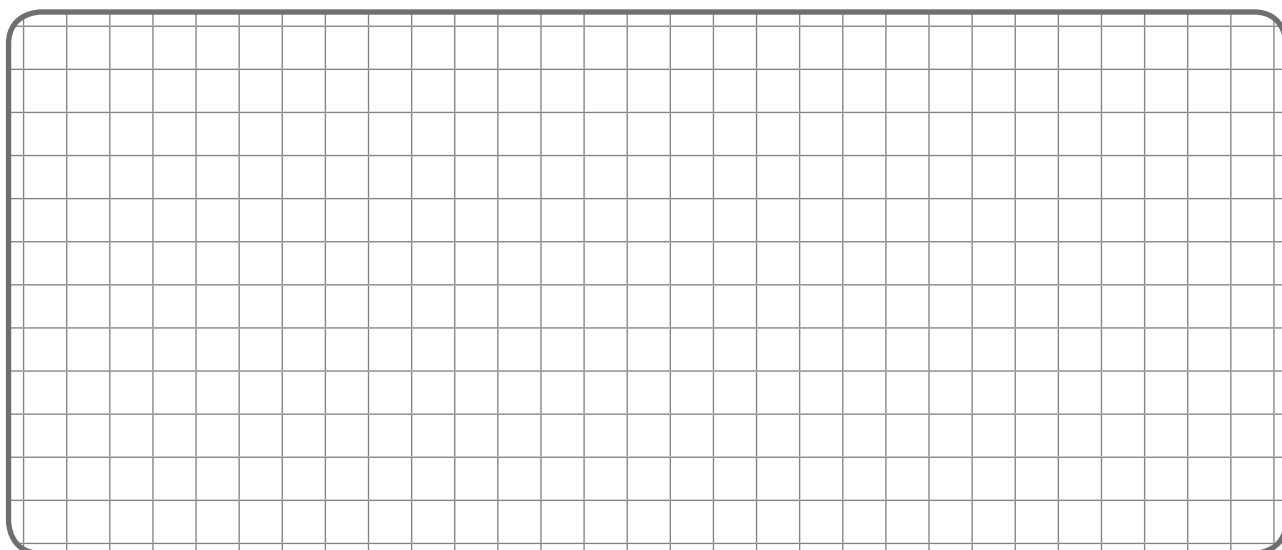
.....

5. Ebale etondi na mai.

.....

Nakomi nkombo itano ya nyama ya mboka.

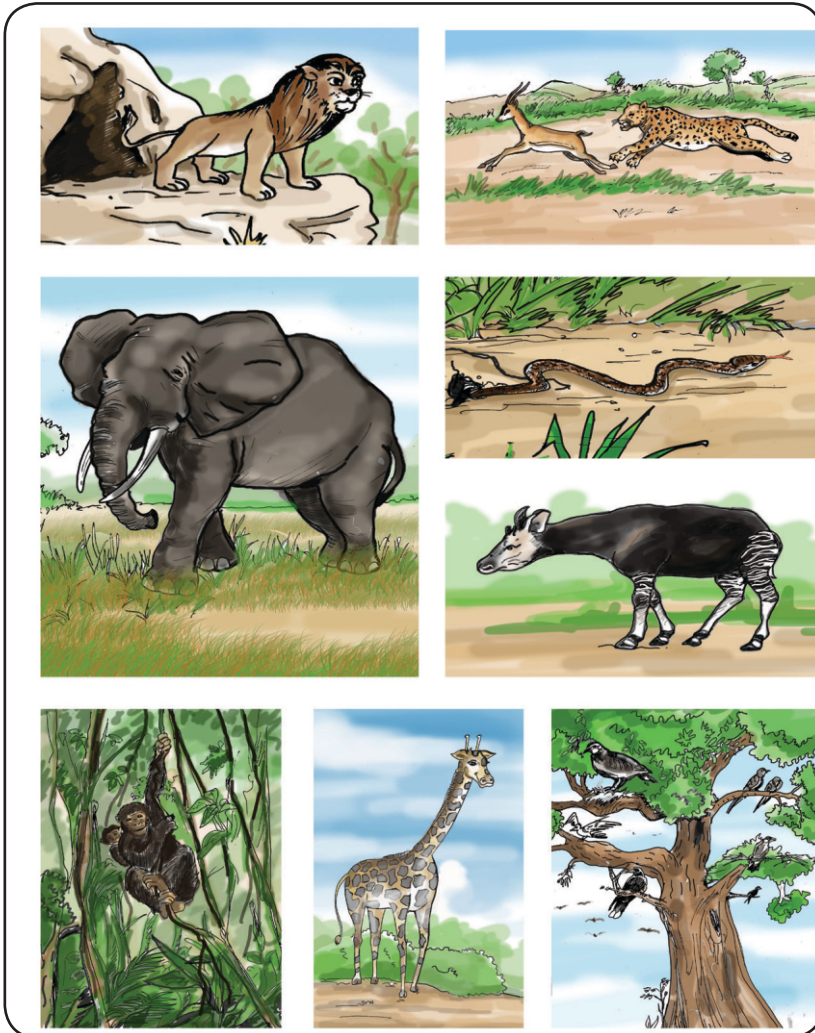
Nakomi masakola mabale matali ezaleli ya mbwa na lisolo lya «Mbwa na niao».



Nyama

Nyama ya zamba

Natali mpe nalobi.



Natali.



Natangi.

Nkosi moyibi

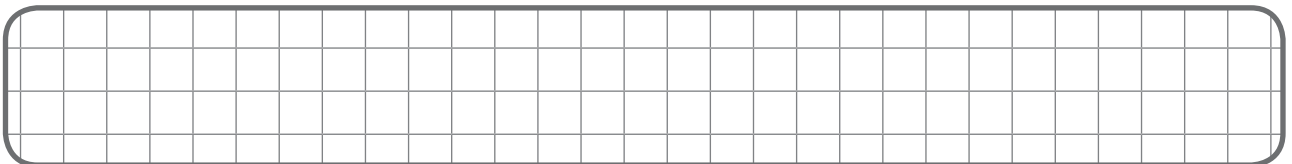
Kala, nkosi azalaka kofanda epai ya noko wa ye, mobokoli ya mboloko o lopango la ye.

Mokolo moko nkosi abomi mboloko mpe alie yango. Akoseli sombo makambo. Na ntango wana kaka babomi sombo.

Nkosi azongelaki ezaleli ya ye kasi mokolo mosusu, ntango asili koboma mboloko esusu, abongamaki mpo asopela mbuli makila kasi mbuli abeti lokolo la ye o sani ya makila mpe masopani o nzoto ya nkosi. Na nsoni wana, nkosi akei kobambama o suku.

Na ntongo, noko wa ye aluki moyibi kasi amoni ete moyibi yango ezali nkosi mpe alobi : «Nakangi yo moyibi ! Nabomi nyama ebele mpamba likolo na yo. Ozali mokangami mpe okozwa etumbu ya boloko».

Nakomi nyama ya zamba iye namona.



Kolandela lisakola liye: «Kakoko oyei»;
nabongoli lyango na lisakola lya bogangisi lolenge
loye: «Kakoko oyei!»

Nabongola masakola maye na masakola magangisi.

1. Nkosi akosi.

.....

2. Nakangi yo moyibi.

.....

3. Moto epeli o esobe.

.....

4. Eyenga azwi dipolome.

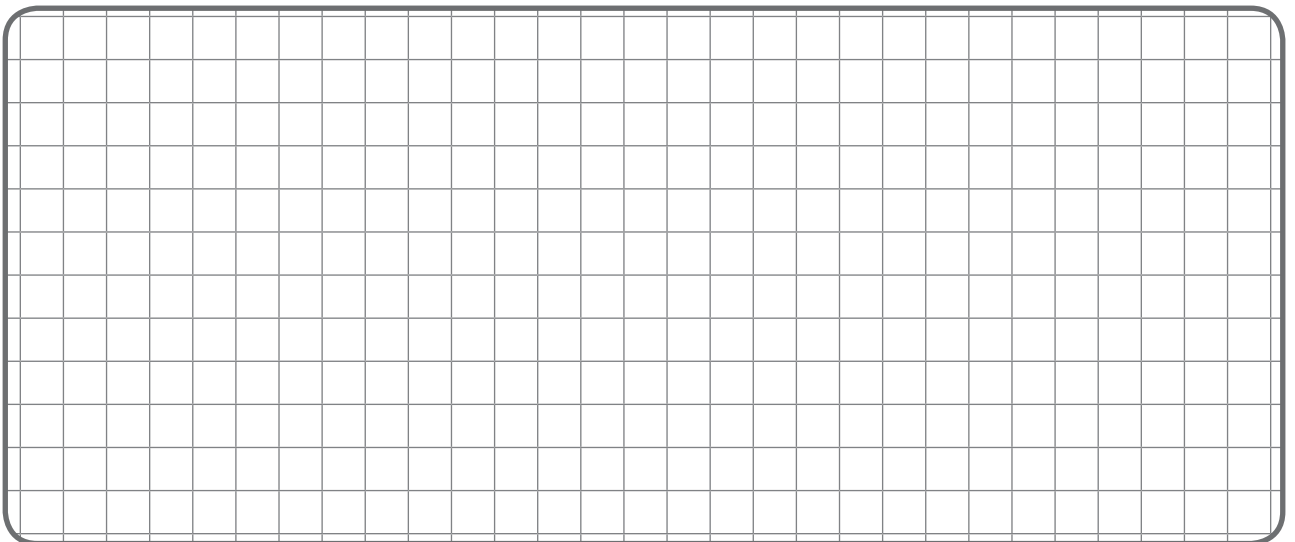
.....

5. Kanga moyibi.

.....

Nakomi nkombo itano ya nyama ya zamba.

Nakomi masakola mabale ma bogangisi matali lisolo «Nkosi moyibi».



ETENI YA 3

**KOBIKA NA LOLENGE LA NGONGA
MPE YA MISALA MYA ETUKA YA YO**

Misala

Misala mya bilanga

Natali mpe nalobi.



Natali.



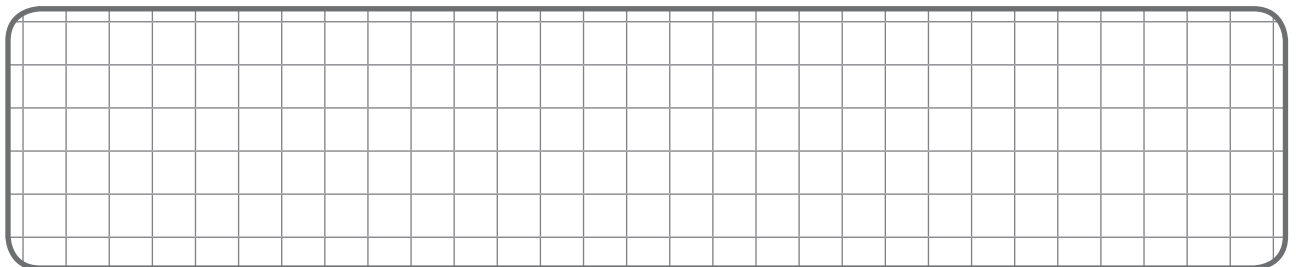
Natangi.

Elanga ya mama Eyenga

Na ntongo mama Eyenga alengeli bisaleli bya ye mpe alobi na Mputu: « Bongama mpo tokende kolona masangu ; tata akoya na biso lelo te ». Na nsima bakei o elanga.

O elanga, Mputu atuni mama wa ye: « Nasala sikawa nini? » Mama azongisi : « Zwa nkongo mpe bongola mabele esika ozali. Ngai nakobwaka mbuma ya masangu na esika eye tobongolaki mabele mposo eleki ». Mputu atuni lisusu: « Mpo na nini tokolona mbuma esika tobongoli mabele sika te ? Mama ayanoli : « Mpo mabele oyo babongoli sika mazali naino moto. » Na nsima ya nzanga bazongi o mboka.

Nakomi Milona miye totekaka.



Kolandela lisakola liye: «Mboka ezali kuna»; nabongoli lyango na lisakola boyangani lolenge loye: «Mboka ezali kuna te»

Nabongoli masakola maye na masakola boyangani.

1. Nzete izali mingi o elanga.

.....

2. Mputu aliaka ndunda.

.....

3. Mbuma iteli o elanga.

.....

4. Noko atekaka loso o zando.

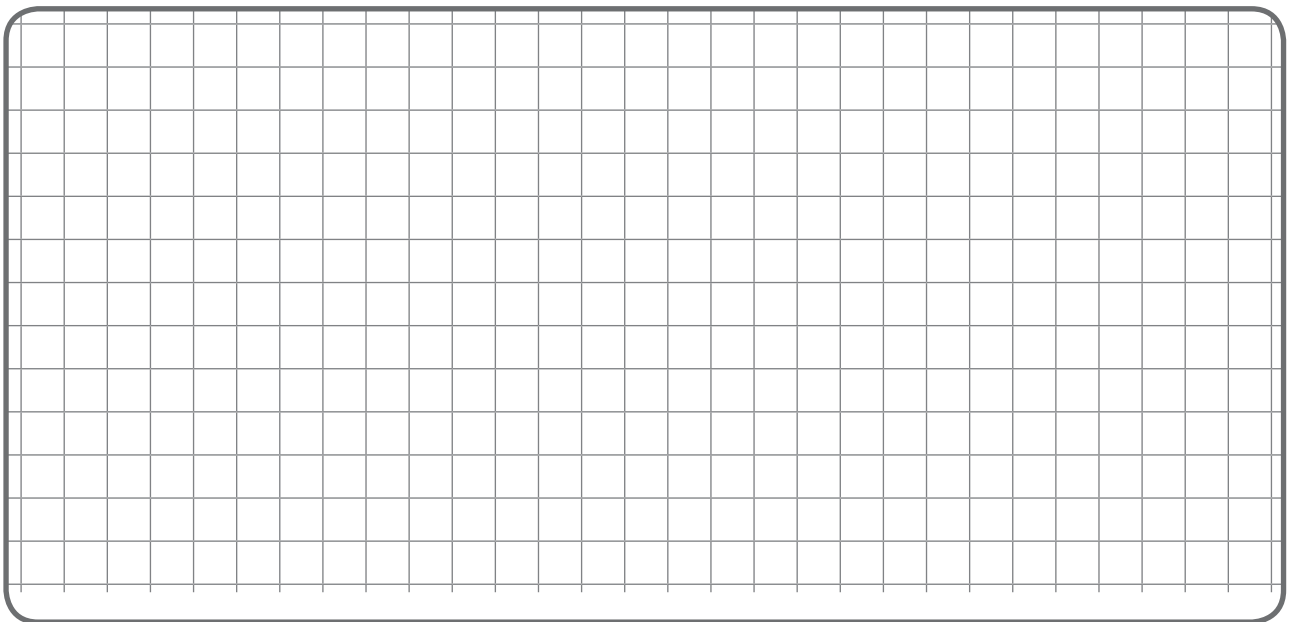
.....

5. Ndeke atongaka zala na mokolo moko.

.....

Nakomi milona misato mya bilanga o mboka ya biso

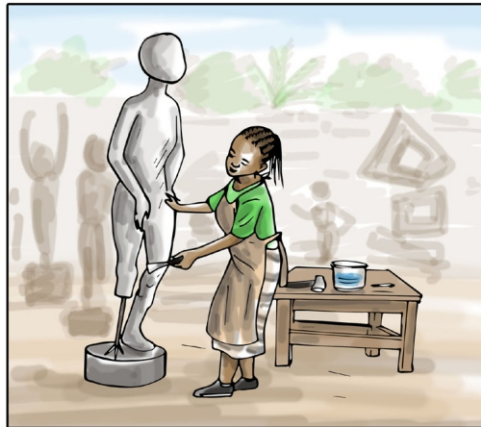
Nakomi masakola mabale matali misala mya bilanga.

A large rectangular grid with rounded corners, consisting of 20 columns and 20 rows of small squares, intended for drawing or writing.

Misala

Misala mya maboko

Natali mpe nalobi.



Kolandela lisakola liye:«Eteyelo ezali na ntina»; naluki ekonza na yango lolenge loye: «Nini ezali na ntina ?» (eteyelo). Liloba «eteyelo» lizali ekonza mpo lizali liboso la likelelo.

Naluki bikonza na masakola maye kolanda ndakisa ya biso mpe tia mokolota na nse ya ekonza yoko yoko.

1. Mama na nkoko batongi elamba eye.

.....

2. Kakoko ayebi kosala bwato.

.....

3. Moto epeli o esobe.

.....

4. Eyenga azwi mbano.

.....

5. Nakanga moyibi.

.....

Misala

Misala mya bilo

Natali mpe nalobi.



Kolandela lisakola liye: «Eyenga atuni motuna»; naluki libakisi semba na yango lolenge loye: «Eyenga atuni nini?» (motuna). Liloba «motuna» lizali libakisi semba mpo lizali nsima ya likelelo.

Naluki mabakisi semba na masakola maye kolanda ndakisa ya biso mpe natie monkoloto na nse ya libakisi semba moko moko.

1. Tata alati sapato.

.....

2. Mama alambi ndunda.

.....

3. Bana babeti ndembo.

.....

4. Mola asombi nkinga.

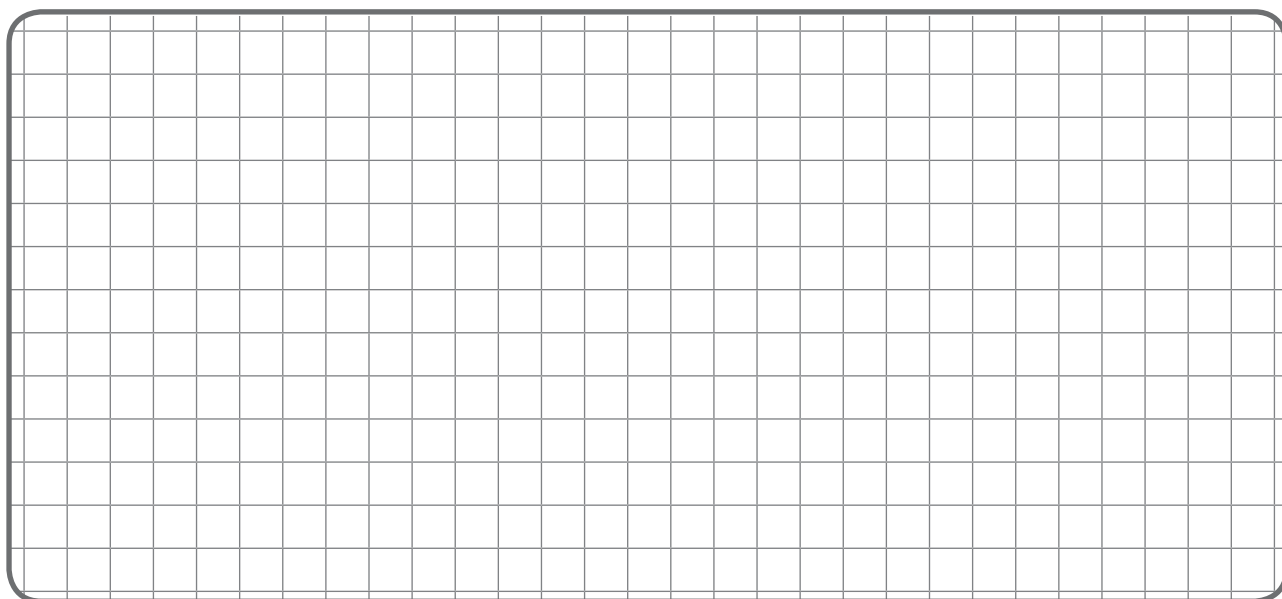
.....

5. Noko aloni nzete.

.....

Nakomi nkombo isato ya bakambi ya mboka ya ngai.

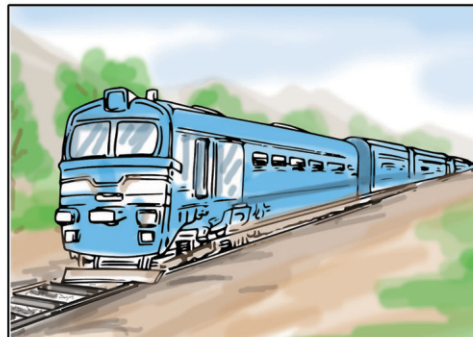
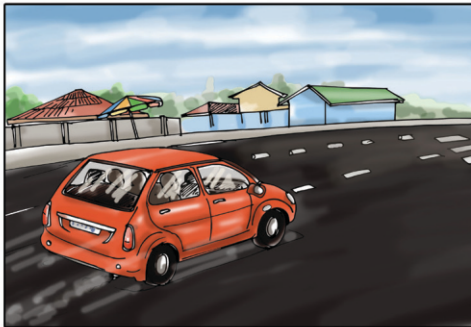
Nakomi masakola mabale matali misala mya
bilo ya mboka.

A large rectangular grid with rounded corners, consisting of 20 columns and 20 rows of small squares, intended for drawing or writing.

Bokumbi

Nzela ya bokumbi

Natali mpe nalobi.



Natali.



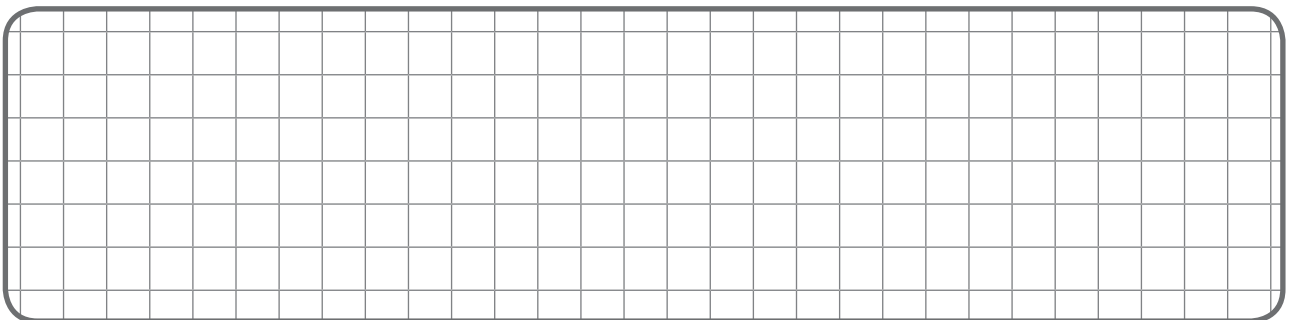
Natangi.

Ebale ezali mpe nzela

Ebale ezali kaka mai ya kosukola to ya komela te. Ezali mpe nzela elekana, ekabola mboka ebele. Nse na yango ezali mboka ya mbisi na bikelamu nzike.

Likolo na yango : nzela ya Kongo ya sika, bwato mpe masuwa. Ezali nzela ememaka masuwa na mabota nzike. Masuwa mpe bwato imemaka bato na biloko mingi. Ebale! Tokobatela yo. Opesaka biso kaka mbisi te. Mokongo mwa yo nzela ekomema biso bipai na bipai.

Nakomi bikumbi bibale bya mai.



Kolandela lisakola liye: «Modia akabi lipa na bayekoli»; naluki libakisi semba na yango lolenge loye: «Modia akabi lipa na banani?» (bayekoli). Liloba «bayekoli» lizali libakisi semba.

Naluki mabakisi semba na masakola maye kolanda ndakisa ya biso mpe natie monkoloto na nse ya libakisi semba moko moko.

1. Nalobi mabe na Mputu.

.....

2. Eyenga asengi bolimbisi na Boika.

.....

3. Molakisi atindi mokanda na baboti.

.....

4. Bayekoli bapesi losako na mokambi .

.....

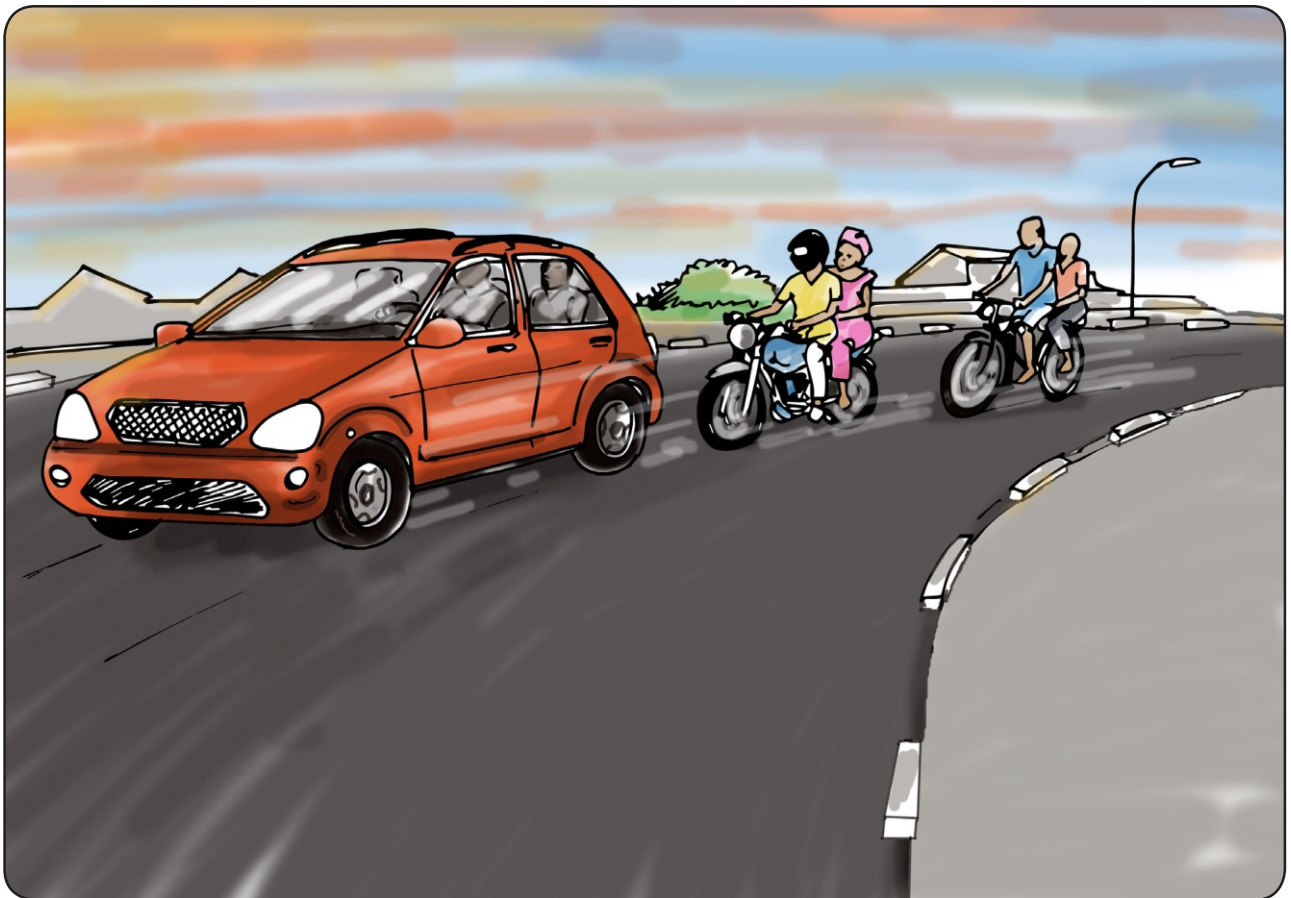
5. Mama apesi ngai mitindo.

.....

Bokumbi

Bikumbi

Natali mpe nalobi.



Kolandela lisakola liye: «Keto akokenda na Bumba na mpokwa»; naluki libakisi lokwala ntango na yango lolenge loye: «Keto akokenda na Bumba ntango nini?» (na mpokwa). Liloba «na mpokwa» lizali libakisi lokwala ntango.

Naluki mabakisi lokwala ntango na masakola maye kolanda ndakisa ya biso mpe tia mokolota na nse ya libakisi lokwala ntango moko moko.

1. Nasambaki lopi la ngai na ntongo.

.....

2. Beta azali kokende o ebale sikawa.

.....

3. Mobembo mozali na nsima nzanga.

.....

4. Boika akumbaka tukutuku mikolo minso.

.....

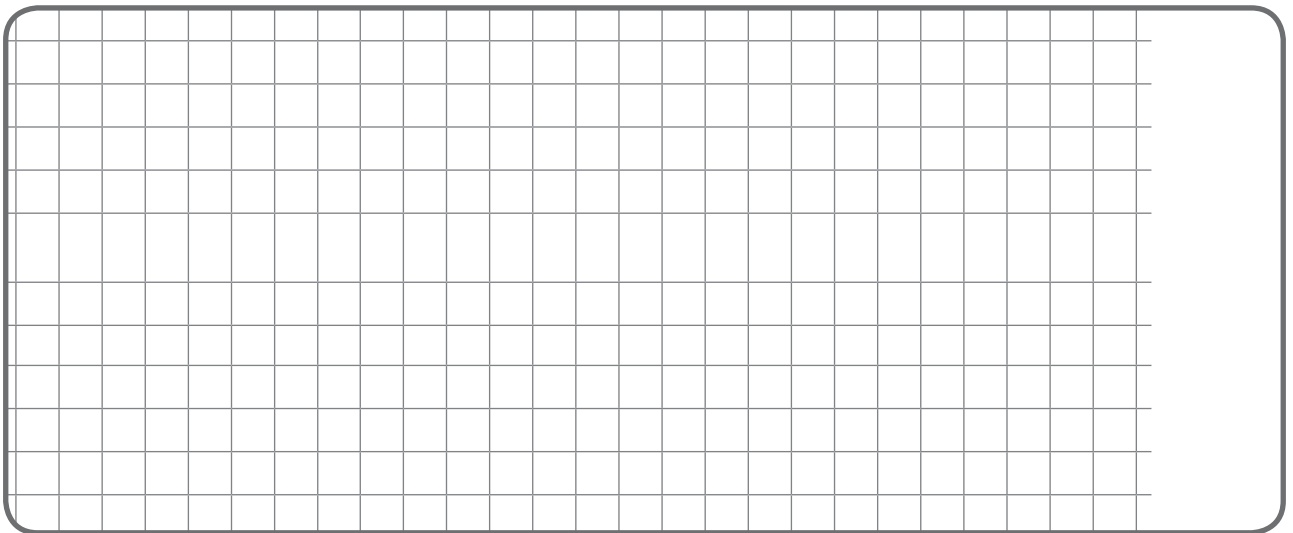
5. Boyekoli bakosala momekano lobi.

.....

Nakomi bikumbi bisato bya mobembo o mboka ya biso.

.....
.....
.....

Nakomi masakola masato matali bikumbi.

A large rectangular grid with rounded corners, consisting of 20 columns and 20 rows of small squares, intended for drawing or writing.

Bokumbi

Mpepo

Natali mpe nalobi.



Natali.



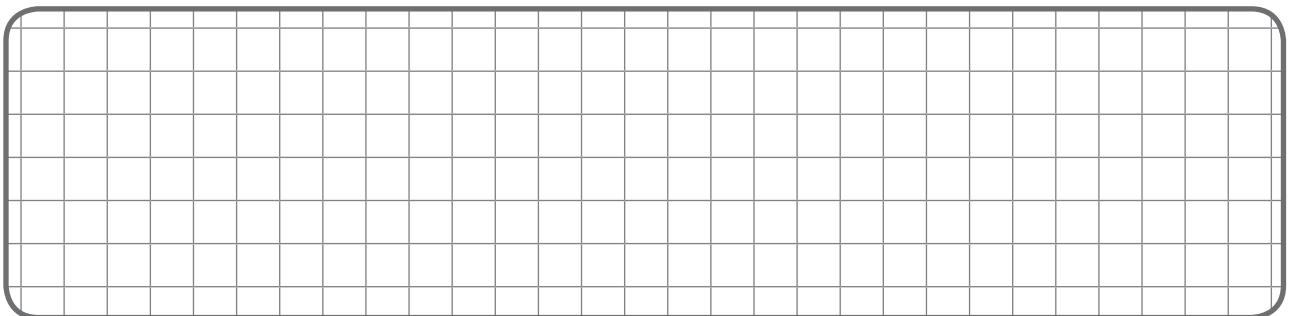
Natangi.

Boyei bwa mpepo

Lobi o libanda la mpepo na nsima ya nzanga mpepo ekoya. Nakolamuka ntongo, nakosepela nazala wana yambo mpepo ekita. Tango mpepo ekitaka ezalaka na moto moko o nse alakisaka mokumbi mpepo nzela, mpo mpepo ekita. Soki ekiti esalaka lokito na matoyi, mpo na mpepo eye ezali na pakapaka, pakapaka ekobaluka tii ekotika kobaluka.

Na nsima ekuke ekofungwama, mbala moko babandi kobima libanda la mpepo. Bakoluka mituka na palakingi kotika bango o bisika ndenge na ndenge. Na mpokwa ezalaka mpasi mpo ya kozua motuka.

Nakomi bikumbi bibale bya mai.



Kolandela lisakola liye: «Masuwa masemi na libongo»; naluki libakisi lokwala esika na yango lolenge loye: «Masuwa masemi wapi?» (na libongo). Liloba «na libongo» lizali libakisi lokwala esika.

Naluki mabakisi lokwala esika na masakola maye kolanda ndakisa ya biso mpe tia mokolota na nse ya libakisi lokwala esika moko moko.

1. Bayekoli bazali kuna.

.....

2. Motuka mokei mosika.

.....

3. Lili azali awa.

.....

4. Botia kaye ya biso likolo ya etanda.

.....

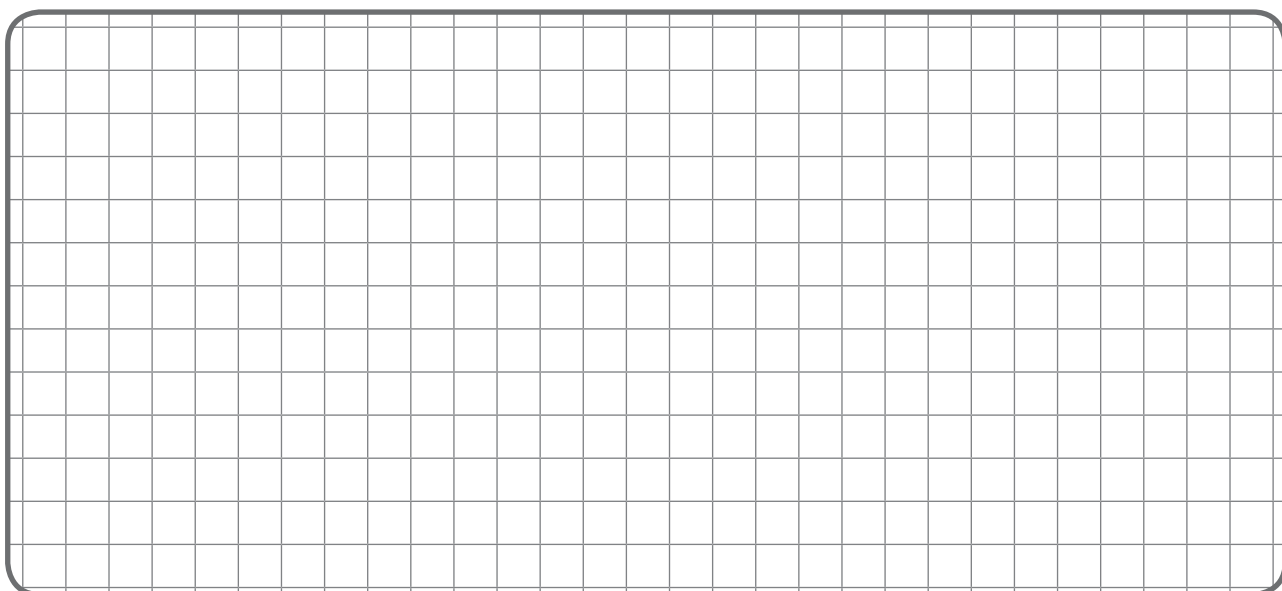
5. Bayekoli bazali na kati ya kelasi.

.....

Nakomi maloba masato matali mpepo.

.....
.....
.....
.....

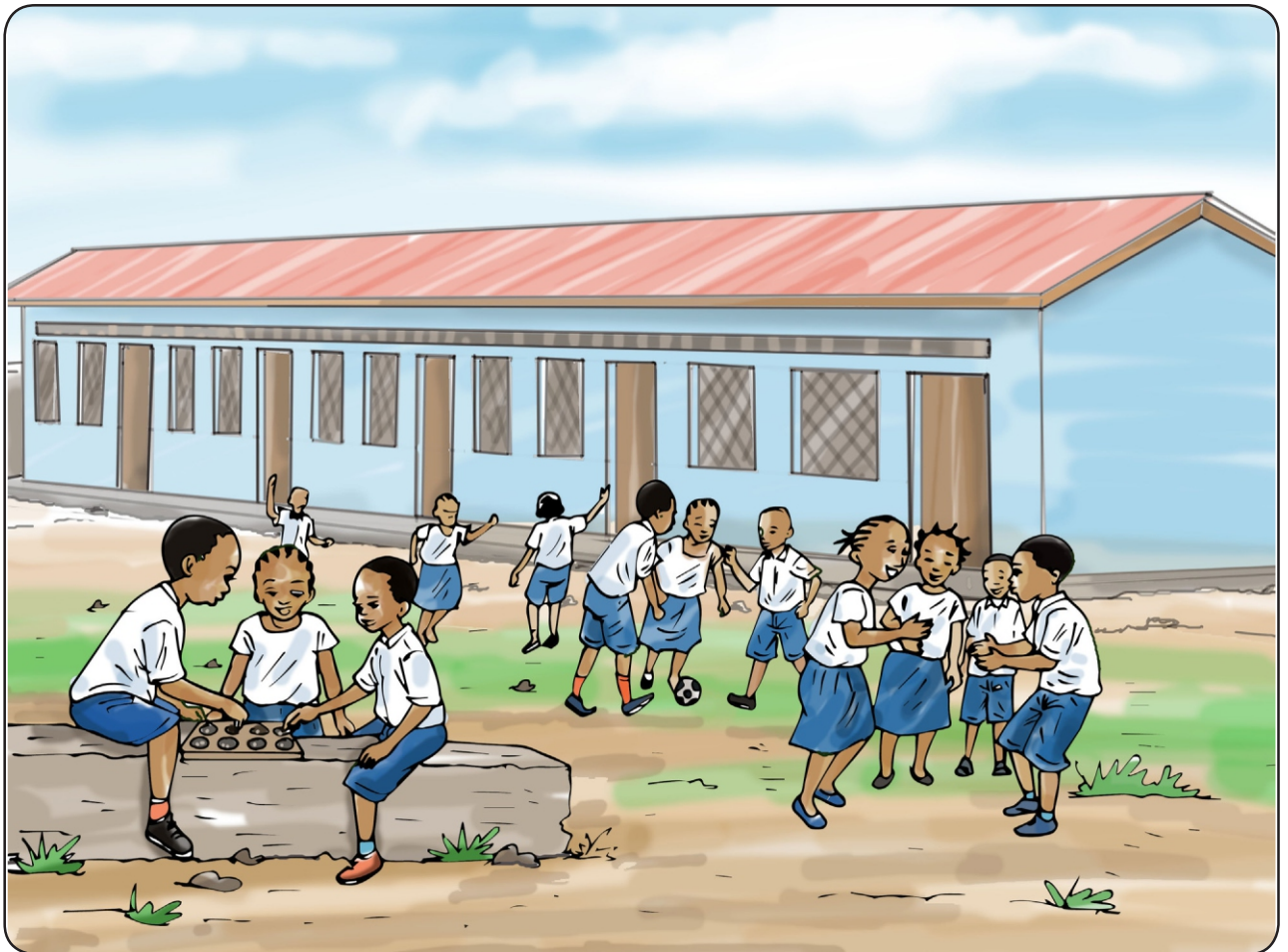
Nakomi masakola mabale matali mobembo na mpepo.



Masano

Masano ma momesano

Natali mpe nalobi.



Natali.



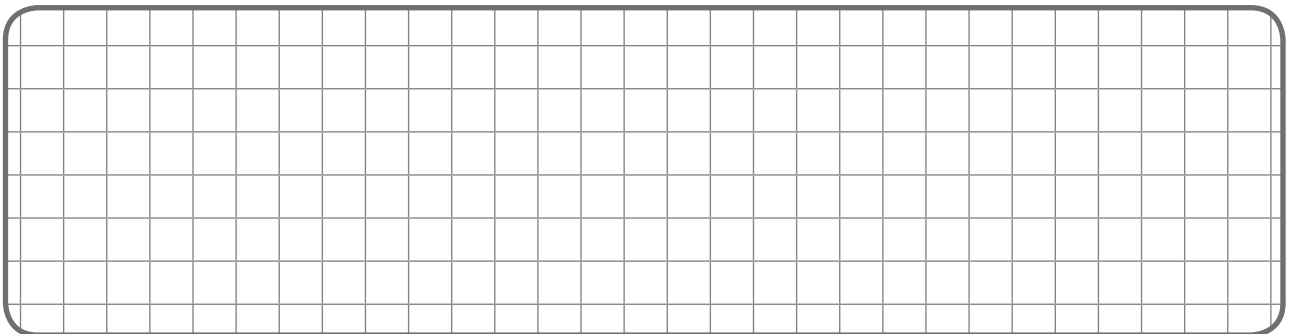
Natangi.

Lisano lilamu

Lobi eleki Linango asanaki lisano ya malamumu te. Lelo molakisi azali naye na ntango ya bopemi pona kopesa ye toli. Molakisi alobi : Masano masukaka na mobulu, kosuana to bitumba mazali mabe.

Bato basusu balingaka soki bazali kosana bazala balongi ata soki basani na lolenge lilongobani te. Na lisano nyonso molongi na mokakemi bazalaka, kasi ezali kaka lisano. Linango zala mwana mayele, kozala zoba te. Linango alapi ndayi ete akozala mwana botosi mpe akozongela masano ma bitumba te.

Nakomi Lisano liye nasalaka o ngonga ya bopemi.



Kolanda lisakola liye: «Lokuta lozali mabe»; naluki libakemi lolenge na yango lolenge loye: «Lokuta lozali lolenge nini?» (mabe). Liloba «mabe» lizali libakemi lolenge.

Naluki mabakisi lolenge na masakola maye kolanda ndakisa ya biso mpe tia monkoloto na nse ya libakisi lolenge esika yoko yoko.

1. Lisano la motopi lizali malamumu.

.....

2. Elubu ya mama ezali elengi.

.....

3. Nkisi eye ezali bololo.

.....

4. Molakisi azali mayele.

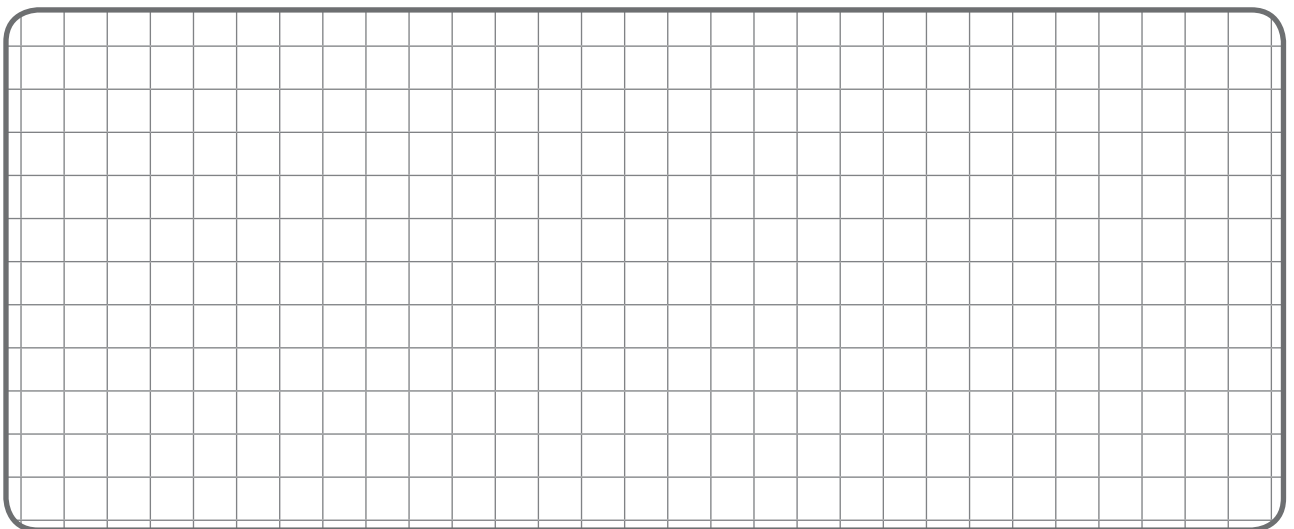
.....

5. Etando ya masano ekomi peto.

.....

Nakomi masano matano ma momesano.

Nakomi masakola mabale matali masano ma momesano.



Masano

Masano ma lisanga

Natali mpe nalobi.



Natali.



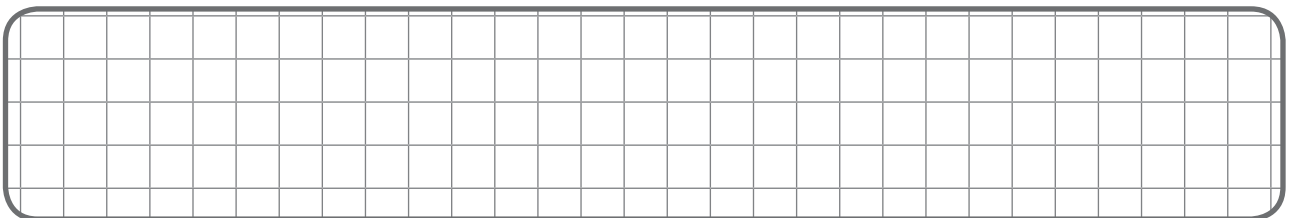
Natangi.

Alobe na motomolo wa ye

Alobe na motomolo mwa ye bazalaki kosana na ndembo na lobala la lopango. Mama lokola azalaki kolamba, mbala moko apekisi bango: Bokende kosana na libanda la ndembo, sikawa nazali kolamba, mpe awa ezali esika ya lisano te.

Nsima ya ngonga, Alobe abeti ndembo etuti mbabola mpe nzungu ya biloko ekwei. Esali mama mpasi mpe alobi: «Kala wana nazalaki kopekisa bino, boyokaki ngai te, Lobi mpe ezalaki kaka boye. Lelo lisusu bobandeli yango. Soki napekisi likambo boyokaka, matoyi malekaka moto te.»

Nakomi momekano moye nalingaka kosala.



Kolanda lisakola liye: «Kato apoti mbangu na ngonga wana»; naluki litemele ntango na yango lolenge loye: «Kato apoti mbangu ntango nini?» (na ngonga wana). Maloba «na ngonga wana» mazali litemele ntango.

Naluki matemele ntango na masakola maye kolanda ndakisa ya biso mpe natie monkoloto na nse ya litemele ntango moko moko.

1. Bayekoli basanaki o etando nsima nzanga.

.....

2. Tosukolaka maboko yambo ya kolia.

.....

3. Nanu balongi biso te kino lelo.

.....

4. Babongisi eteyelo ya biso mikolo miye.

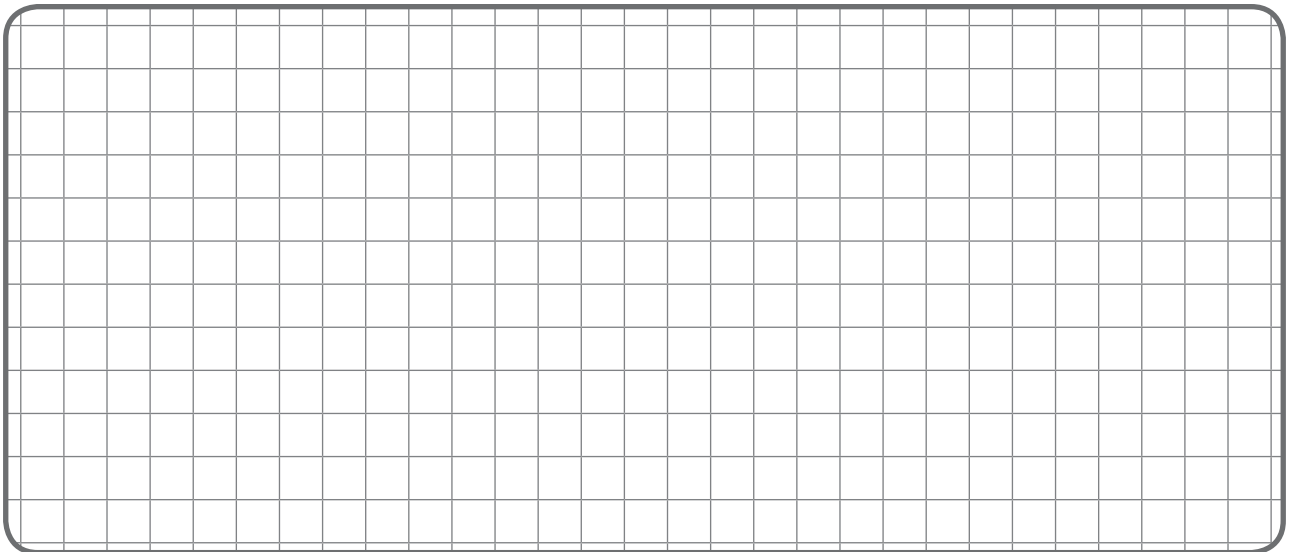
.....

5. Lisano lizali kobetama na ntango eye.

.....

Nakomi masano ma lisanga masato.

Nakomi masakola masato matali masano ma lisanga.



Masano

Mosano ma bonyolosi nzoto

Natali mpe nalobi.



Natali.



Natangi.

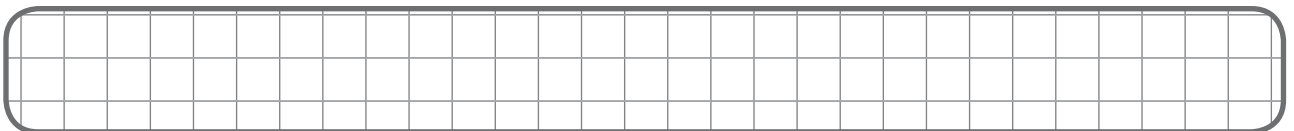
Lili asani silikoti

Tokomi o eleko ya loyi. Bayekoli bazali na bopemi mpe bafandi o ndako. Lili azwi nsinga ya ye ya silikoti na nsima ndako mpe ayei o lobala la ndako mpo ya kobeta silikoti.

Lili azalaki ye moko te na libanda la ndako. Boika mpe azalaki wana kasi ye ayebi kobeta silikoti te mpamba te akanisaka ete ezali lisano la basi kaka. Lili asani kino alembi. Ayebisi Boika : « Silikoti ezali lisano la basi kaka te ! Yo mpe okoki kosana yango. Yaka nalakisa yo ».

Boika amekoli, abandi koyeba moke moke mpe alobi : « Banda lelo, nakobanda kosala ngalasisi ya silikoti mikolo minso mpamba te ezali lisano lilamu mpo ya biso banso basi na babali ».

Nakomi momekano moye nalingaka kosala.



Kolanda lisakola liye: «Lili azali kosana libanda»; naluki litemele esika na yango lolenge loye: «Lili azali kosana wapi?» (libanda). Liloba «libanda» lizali litemele esika

Naluki matemele ntango na masakola maye kolanda ndakisa ya biso mpe natie monkoloto na nse ya litemele esika moko moko.

1. Bayekoli bazali kuna.

.....

2. Motuka mokei mosika.

.....

3. Lili azali awa.

.....

4. Botia kaye ya biso likolo ya etanda.

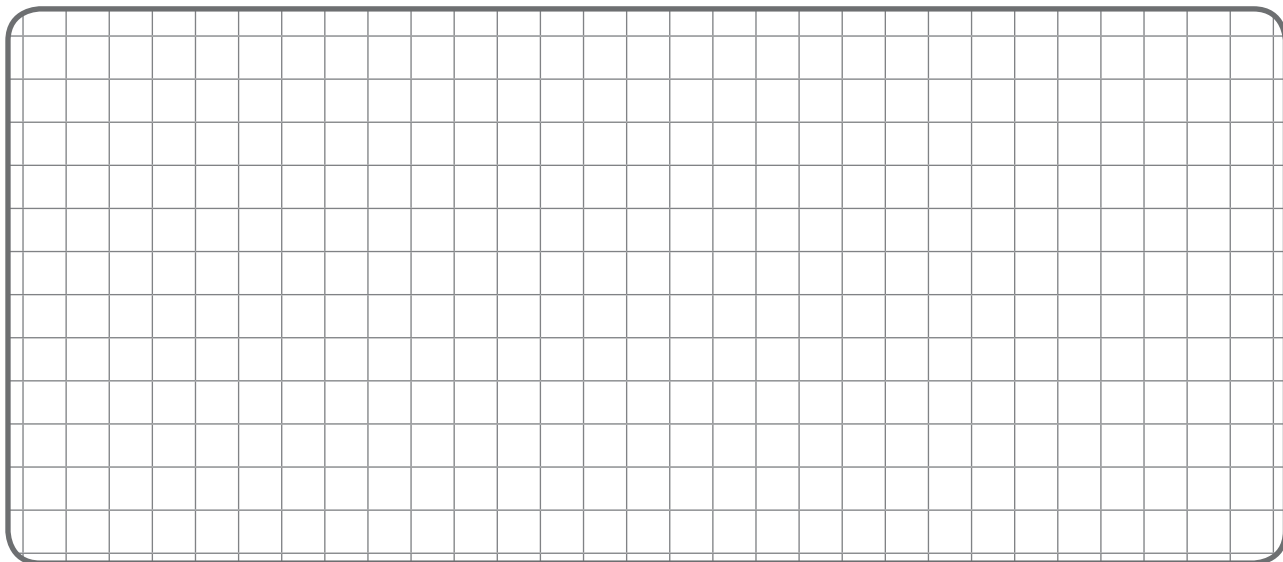
.....

5. Bayekoli bazali na kati ya kelasi.

.....

Nakomi masano masato ma moto moko.

Nakomi masakola masato matali masano ma moto moko.



Ce manuel de l'apprenant a été imprimé grâce à l'appui généreux du peuple américain et du peuple britannique, à travers l'Agence des Etats-Unis pour le Développement International (USAID) et le Ministère Britannique de la Coopération Internationale (DFID/UKAID).



USAID
FROM THE AMERICAN PEOPLE

